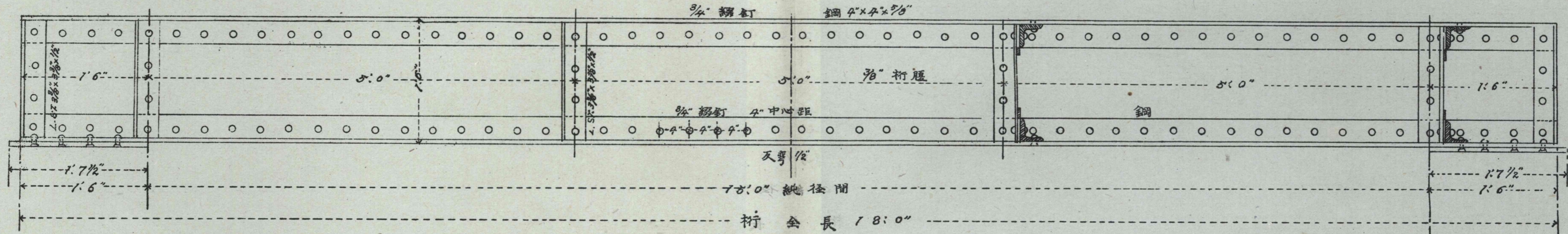


徑間拾五呎鋼鐵版桁規定之圖

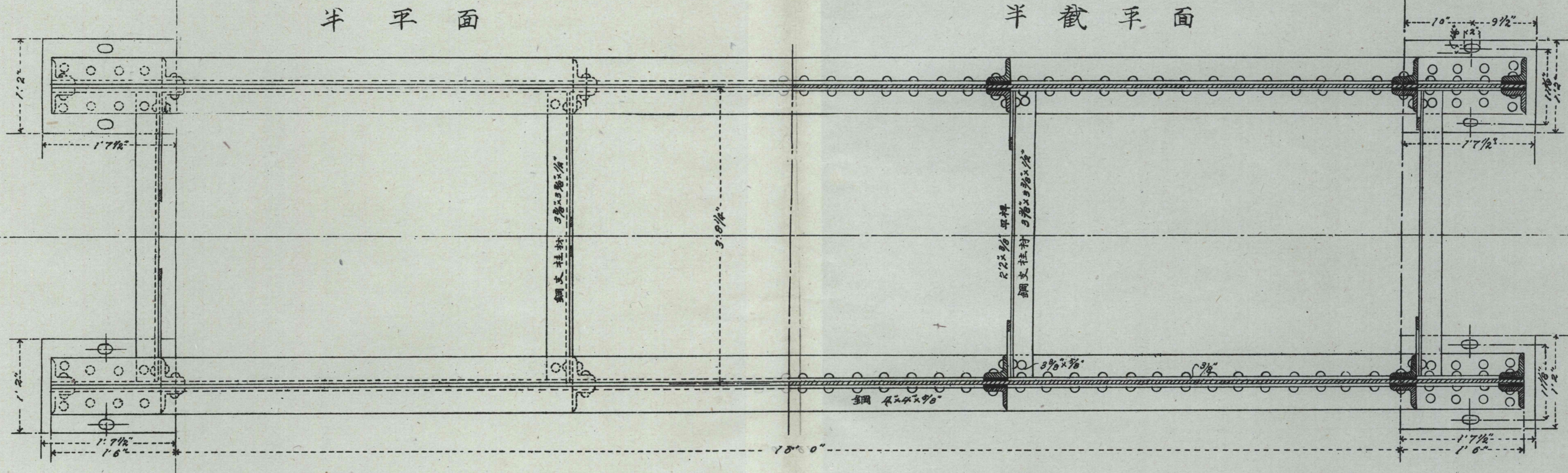
半側面

半縱截面



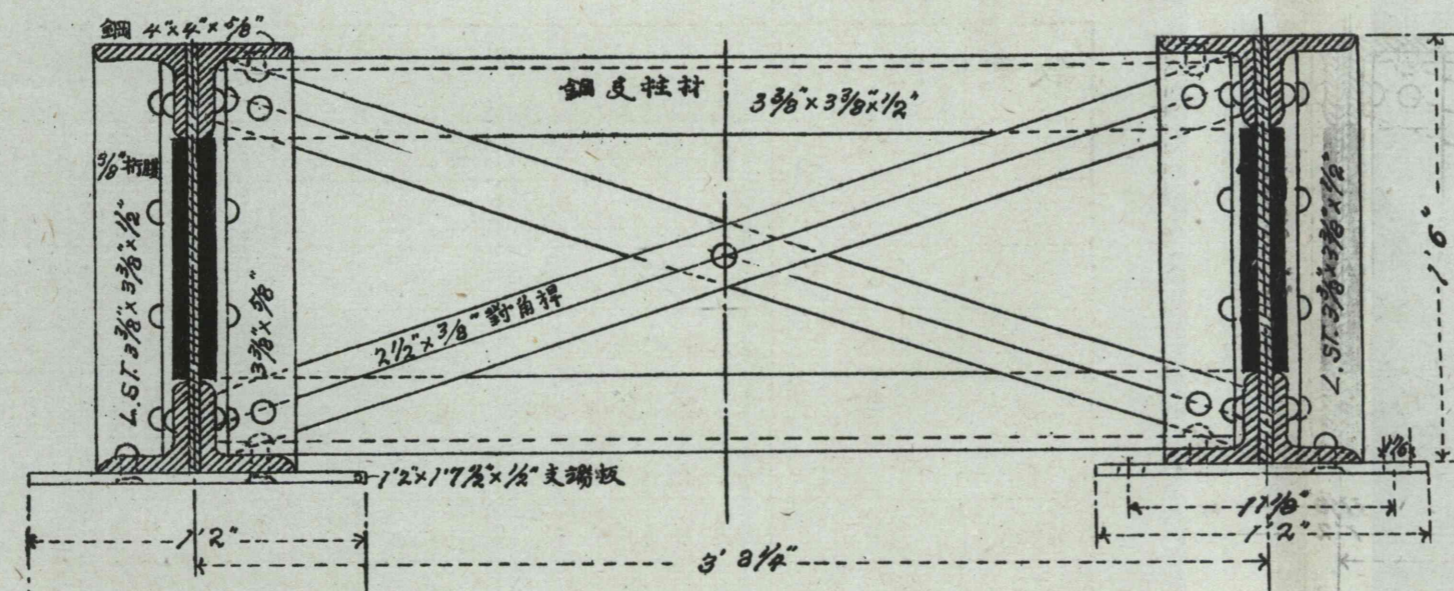
半平面

半截平面



橫 斷 面

材料表 (鋼鉄桁架組)



數量	類別	寸法	重量	摘 要
2	板	18'0" x 1'6" x 3/8"	826	桁架板
4	全	1'7 1/2" x 1'2" x 1/2"	155	支端板
8	L形鋼	18'0" x 4" x 4" x 3/8"	2256	上下突緣
24	全	1'4 3/4" x 3 3/8" x 3/8" x 1/2"	356	垂直支柱材
8	全	3'6 3/8" x 8 3/8" x 3/8" x 1/2"	302	水平支柱材
8	平桿	3'10 1/2" x 2 1/2" x 3/8"	99	對角桿
24	全	10" x 3 3/8" x 3/8"	144	填 料
576	鋼釘		64	
			4202	噸 ハンドレット ウェイト 17-7 封度