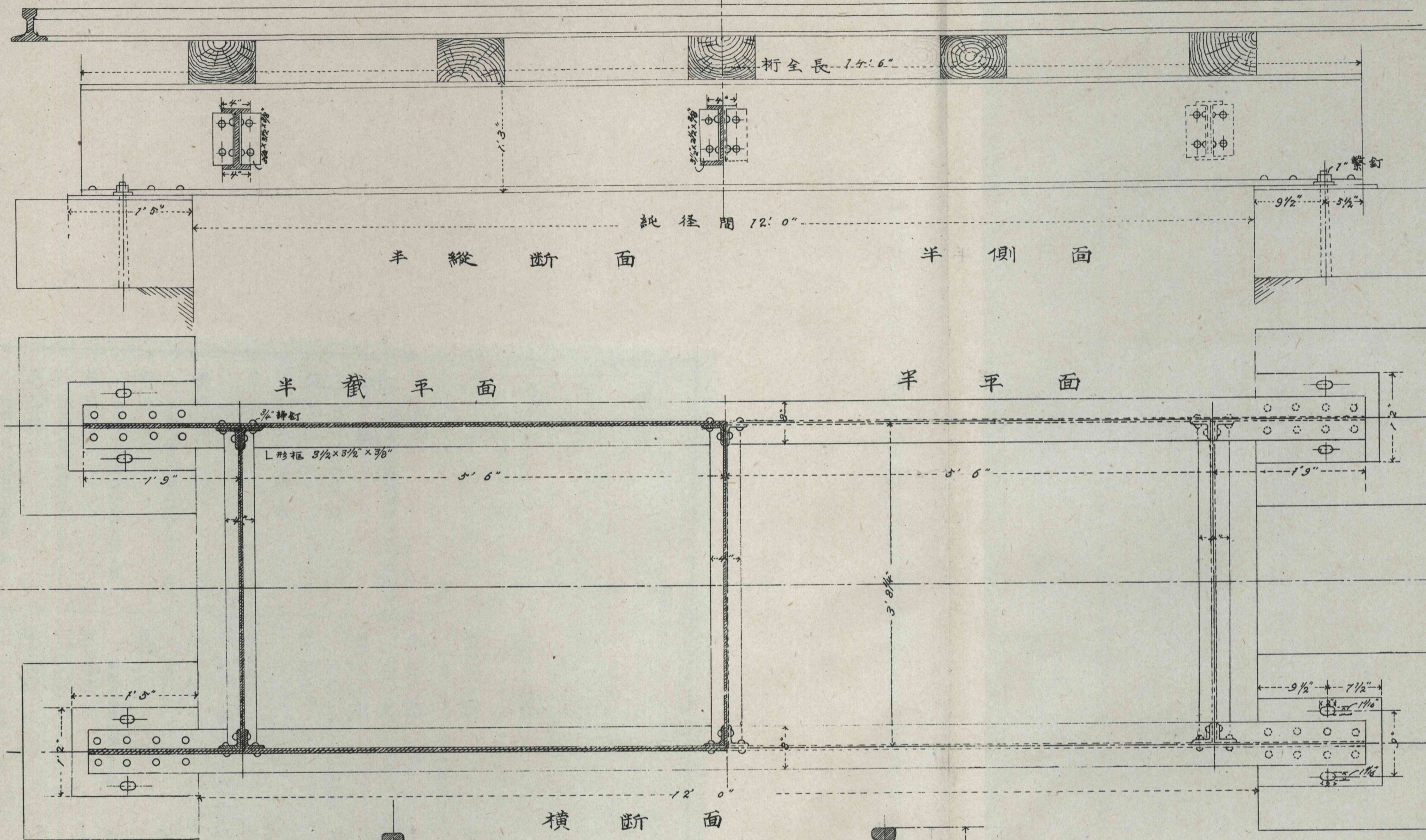
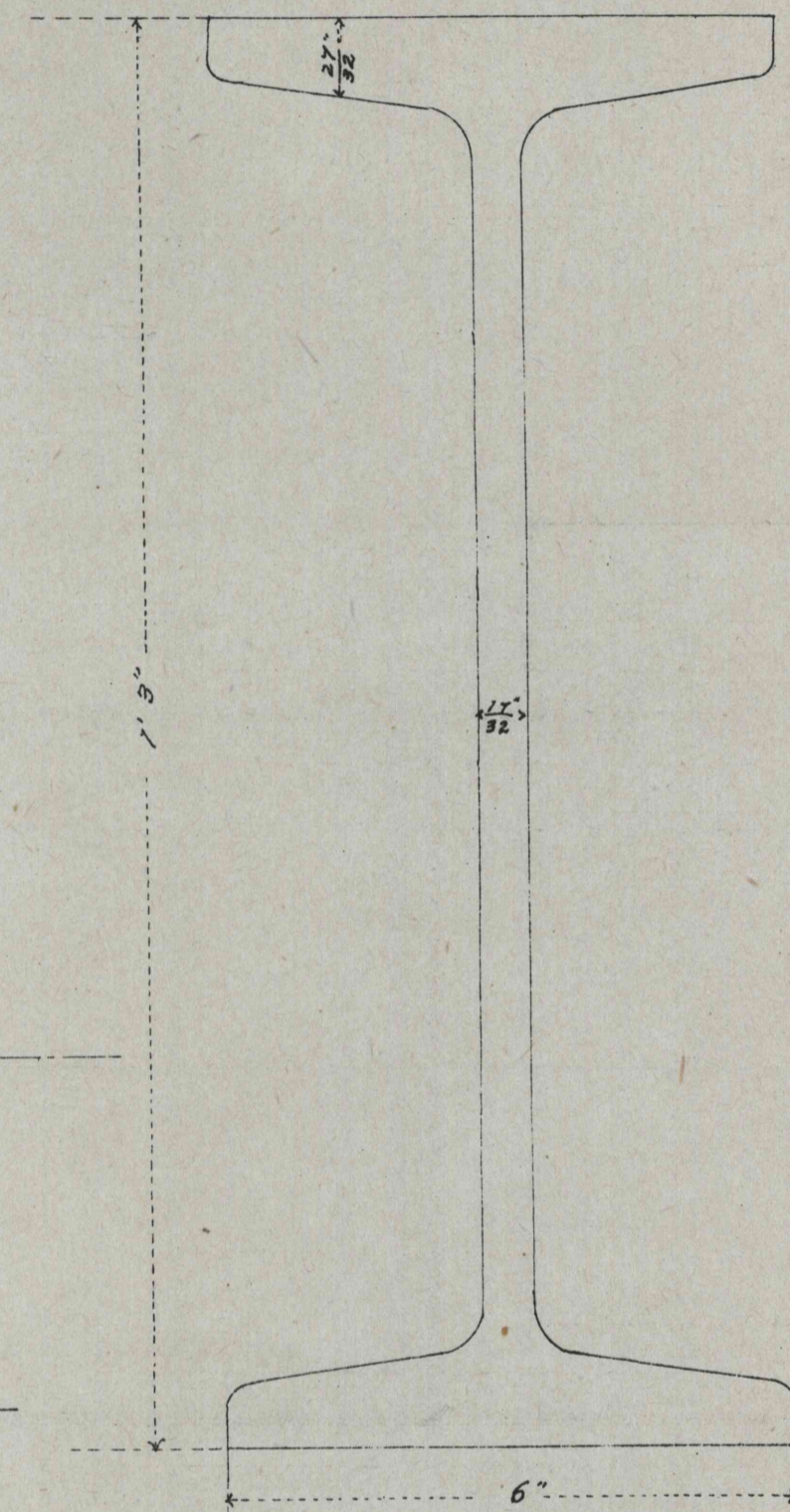


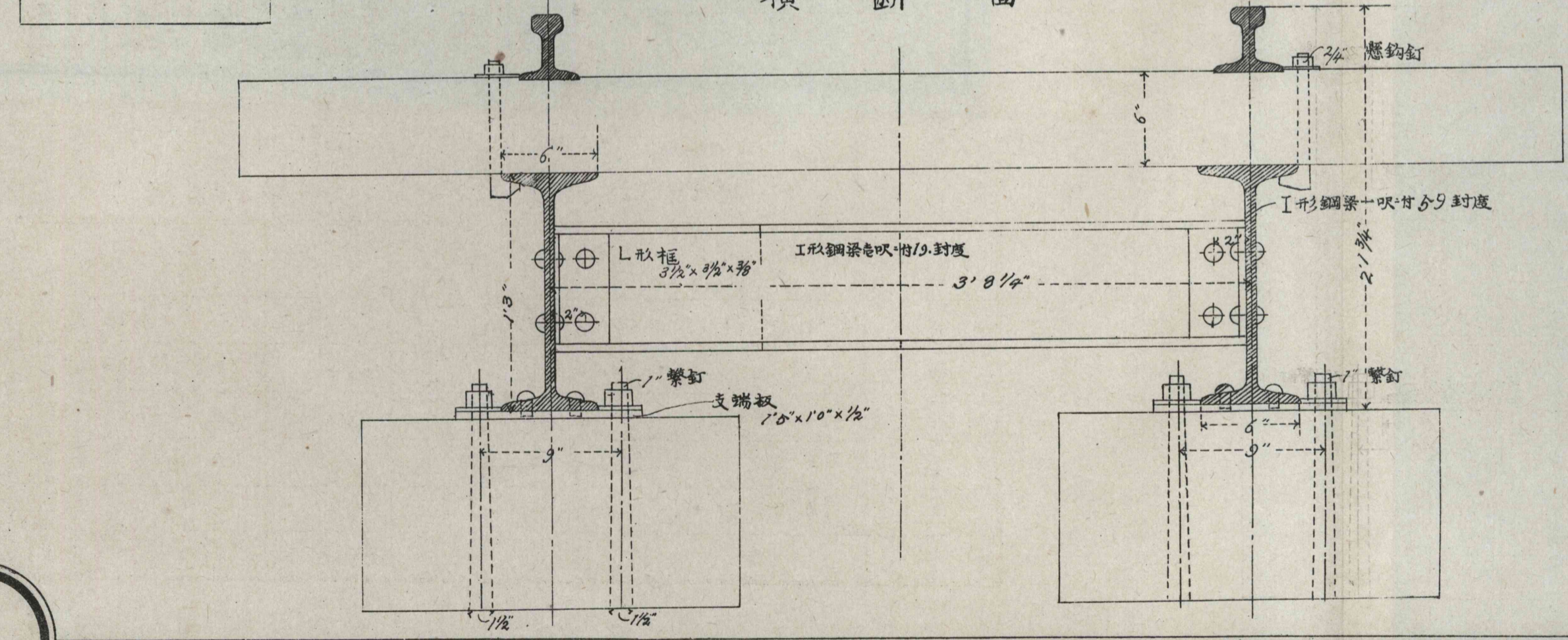
徑間拾貳呎鋼鐵桁規定之圖



尺度 半形



尺度 側面及平面, 以吋為單位  
橫斷面, 以吋半為單位



材料表 (鋼鐵桁架組)

數量	類別	寸法	重量	摘要
2	I形鋼梁	14'6" x 10" x 6" <small>3/8" Flange Thickness 1/2" Web DO</small>	1711 封度	壹呎=付59封度
3	全	37'5/8" x 8" x 4" <small>3/8" Flange Thickness 1/2" Web DO</small>	207	壹呎=付79封度
12	L形鋼框	7" x 3 1/2" x 3/8" x 3/8"	60	框材
4	鋼板	1'5" x 1'0" x 1/2"	118	牀板
104	鋼釘	3/4"	8	2104. = <small>1吋 ハンドレット クー 封度 0.1872-1 3.4-4.</small>