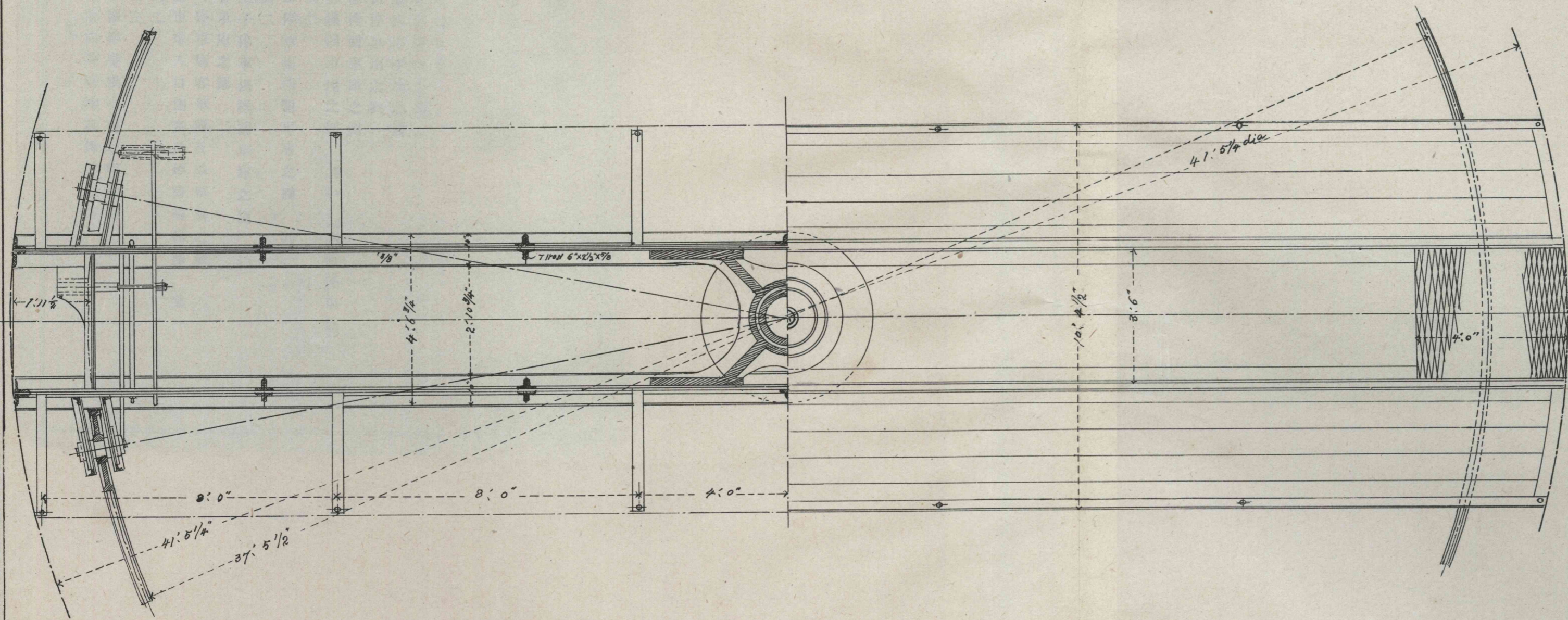
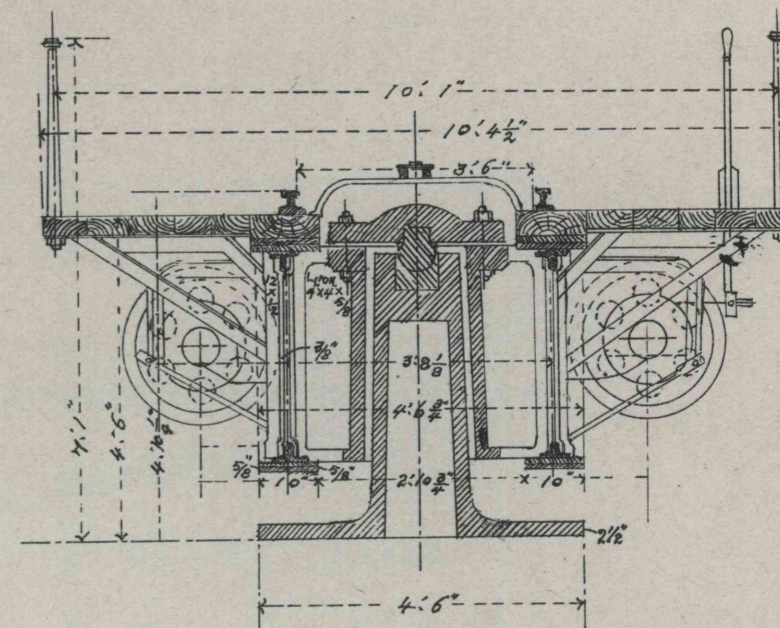
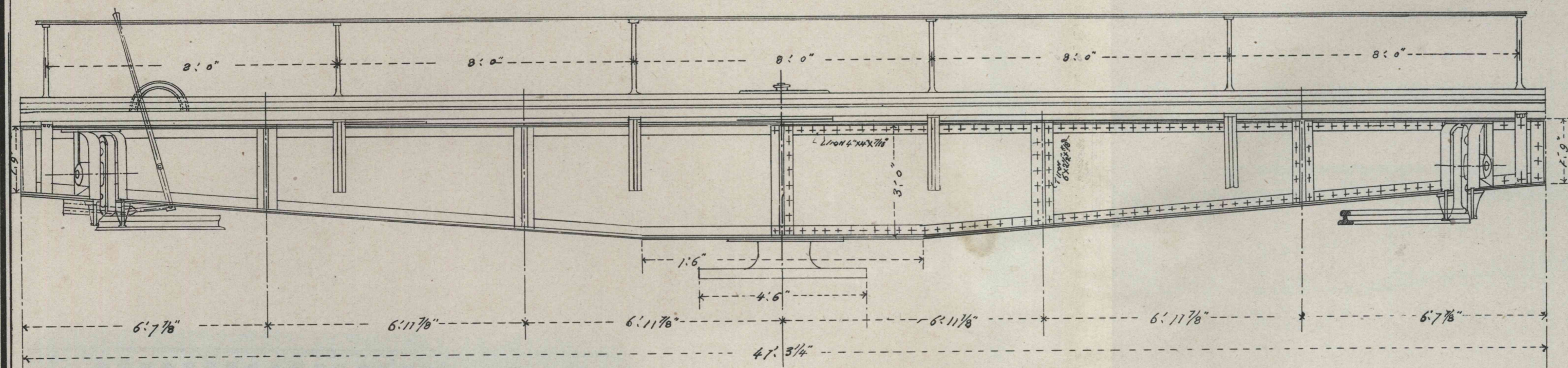


第壹圖 轉車臺之圖 (甲號)

轉車臺之圖 (甲號)



尺度 以八分爲吋 爲壹呎

鐵材表			
種類	數量	寸法	摘要
板鍊	2	6'-8" x 4'-0" x 3/8"	桁 腹
全	8	7'-0" x 3'-0" x 3/8"	" "
全	6	10'-0" x 12" x 1/2"	上部 突 緣
全	2	12'-0" x 12" x 1/2"	" "
全	6	10'-0" x 10" x 3/8"	下 部
全	2	12'-0" x 10" x 3/8"	" "
全	3	6'-0" x 10" x 3/8"	下部 蓋 板
全	3	6'-0" x 12" x 1/2"	上 部 "
全	2	4'-0" x 8'-6" x 1/2"	車 折 控 材
全	1	6'-0" x 2'-6" x 3/8"	抗 折 控 材
全	2	4'-0" x 4'-0" x 3/8"	車 框 凸
平 鍊	8 根	10'-0" x 8" x 3/8"	上 板 內 緣
全	"	20'-0" x 2" x 3/8"	上 板 支 柱 材
全	2 "	15'-0" x 4" x 1/2"	填 料
全	4 "	20'-0" x 2" x 1/2"	攔 干
元 鍊	1200 顆	3/8"	鉚 及 繫 釘
全	30 "	5/8"	全 上 上 板 支 柱 材
全	15 呎	1 1/2"	支 柱
全	13 呎	1 3/4"	撞 挺
全	10 "	2"	主 懸 釘
全	15 "	1"	"
全	16 "	1 1/4"	車 框 釘
鋼	1	6" x 8"	托 心
	1	8" x 6"	托 心
角 鍊	15 呎	2" x 2"	止 保 釘
鑄 鍊	仕 工 切 重 量 約		5 塊 10 磅 70"
元 鍊	1	1 1/2" 日 本	橫 軸
	2	1 1/8"	止 保 釘
角 鍊	1	2 1/4" x 2 1/4"	"
	1/2	3" x 2"	抑 壓 繫 釘
平 鍊	5	2 1/2" x 1/2"	挺