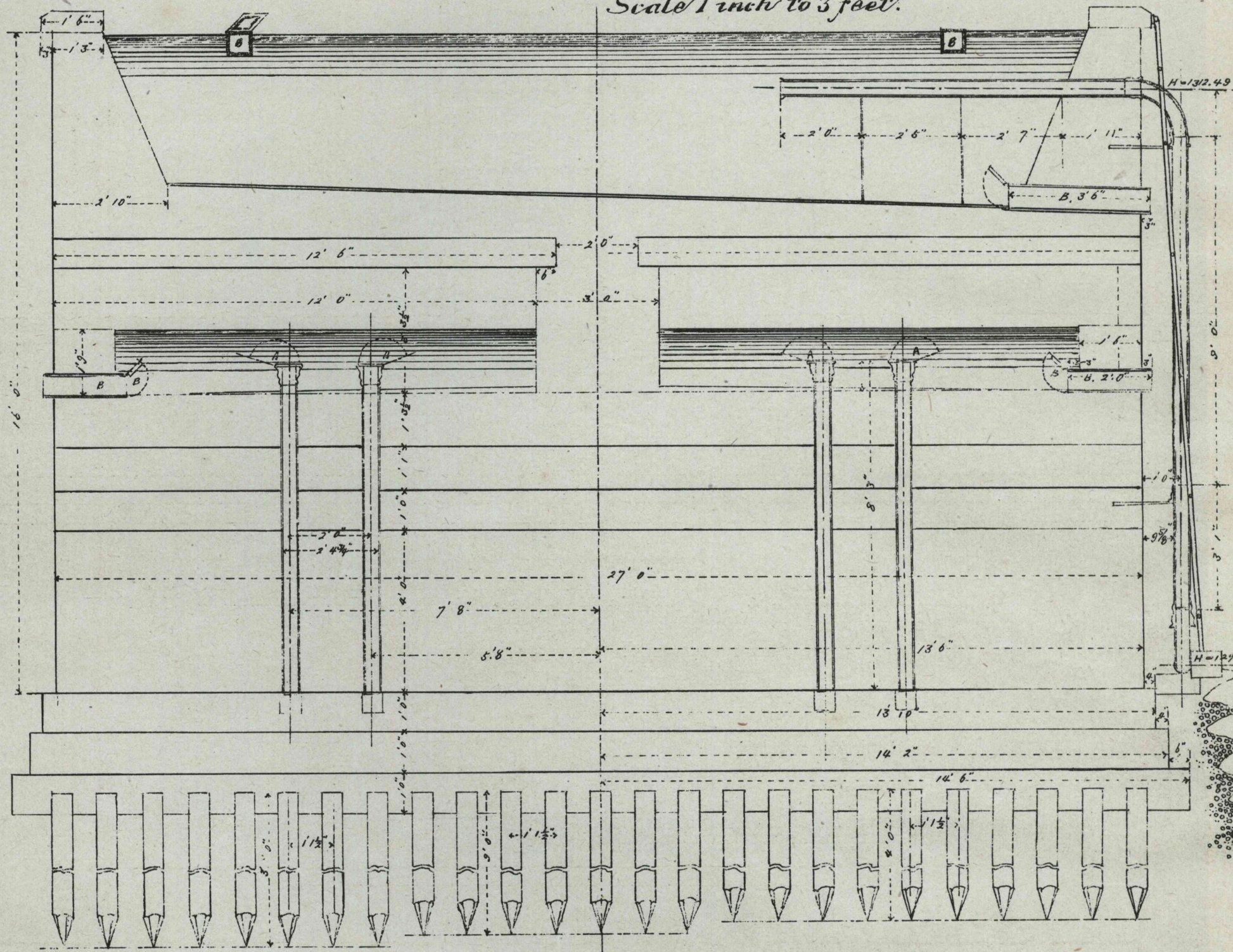


WATER RESERVOIR AT YOKOYAWA STATION.

CROSS SECTION.

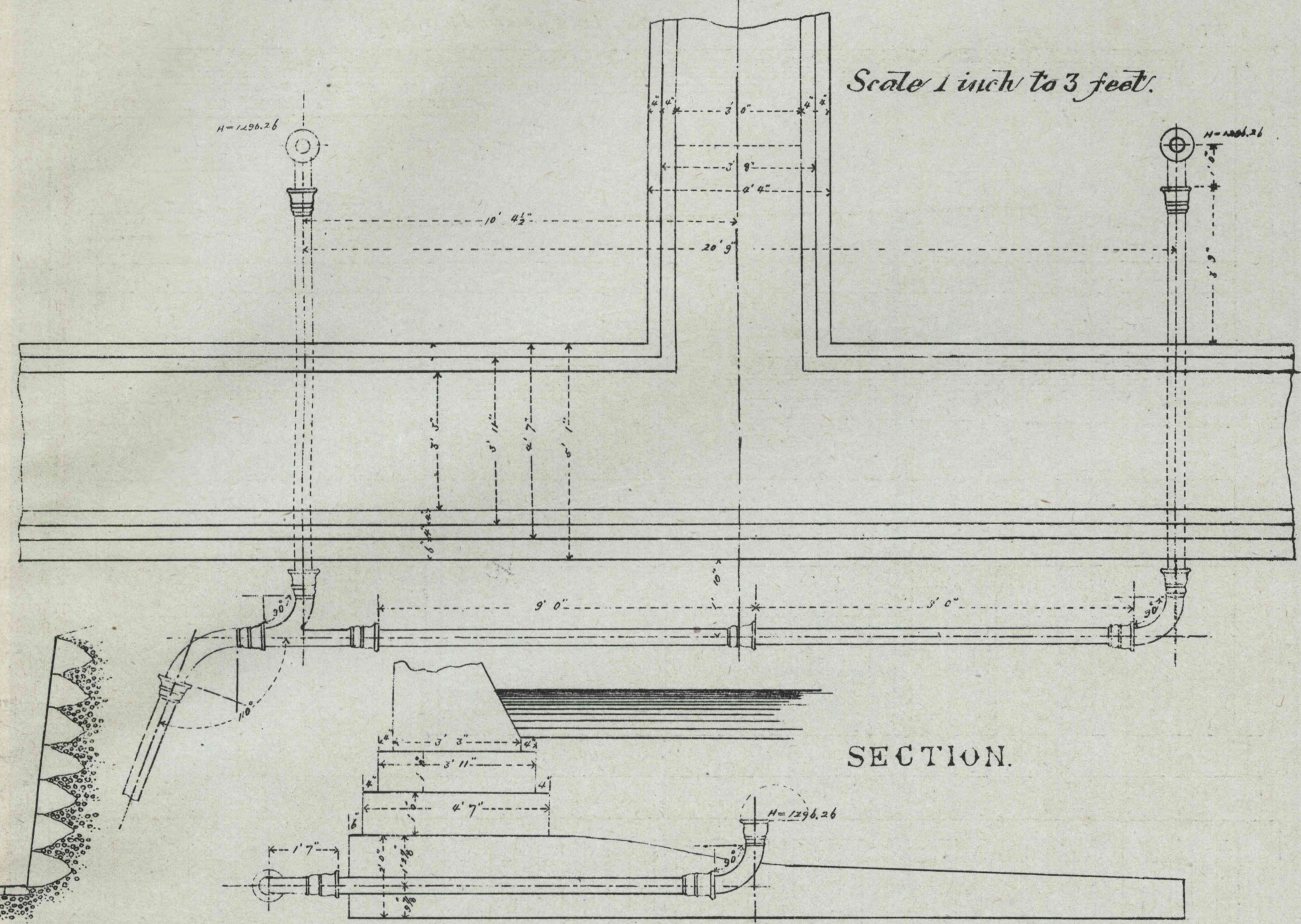
Scale 1 inch to 3 feet.



PLAN.

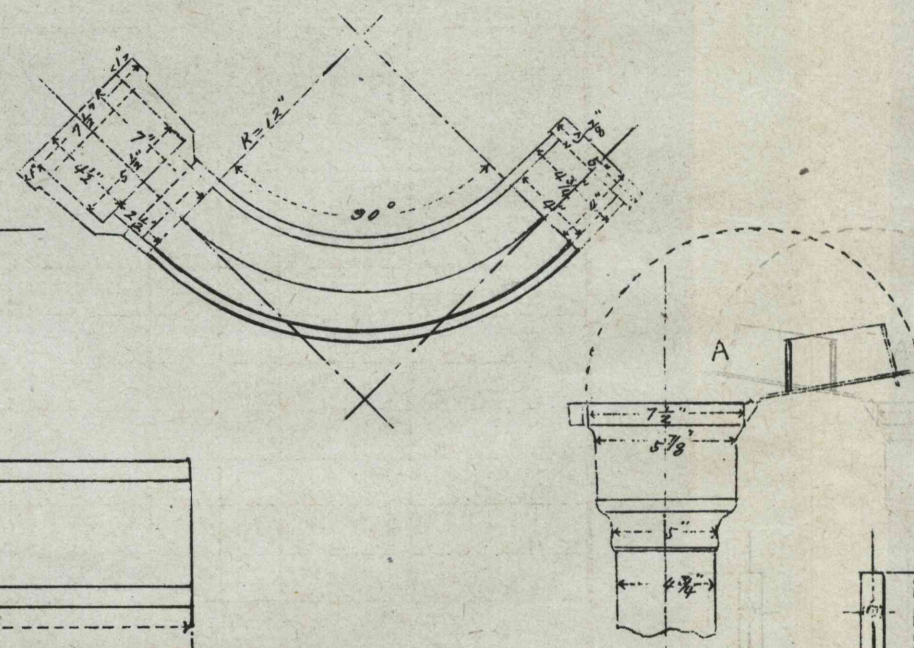
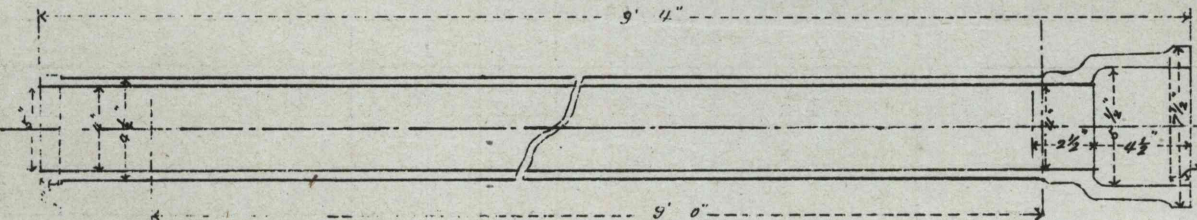
No 2

Scale 1 inch to 3 feet.



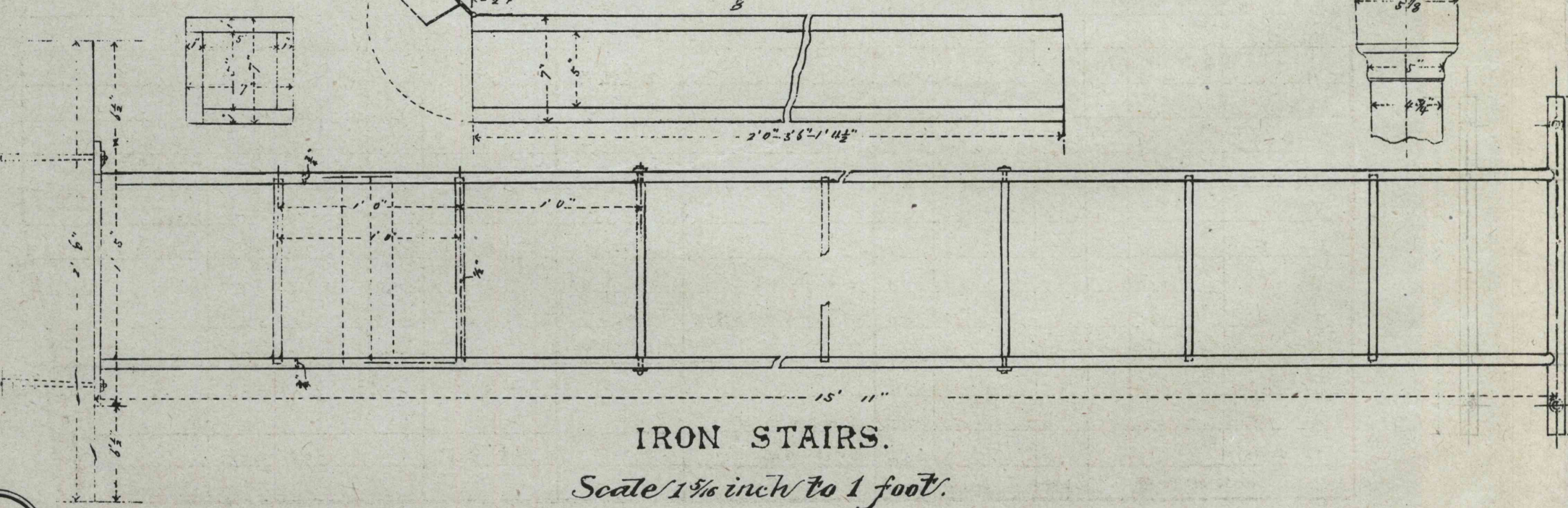
SECTION.

IRON PIPE SECTION.



IRON STAIRS.

Scale 1/4 inch to 1 foot.



貯水所建設費一覽表(概算)

品名	数量	単價	金額	事由	品名	数量	単價	金額	事由
煉瓦石	1527.58	10.000	15275.80	此内水源-1115-1117	煉瓦石積重ね	152.758	198.0	3024.61	此内水源-1115-1117
セメント	186	3.000	558.000	全 2.2使用	煉瓦石運送費	152.758	3.50	534.649	同上
鉄管 56	2	5.700	11.700		セメント運送費	186	0.65	12.090	
全 54	82	3.370	276.240		砂運送費	15.50	1.300	17.550	
全 54L	5	4.170	20.850		砂利運送費	5.704	1.350	7.700	
全 54V	2	4.170	8.340		砂洗費	15.50	1.150	15.525	
全 54L	1	4.170	4.170		2071-1年間	12.32	0.25	3.080	
溝金物一式			28.500	槽子其他-1.2.3	根 堀	26.20	70.0	25.340	
水蓋金物	15	75.0	11.250		7-10号石掘機	4.81	30.0	144.300	
鉛	450	0.47	21.150		笠石掘機	1.36	0.50	6.800	
麻	2	1.300	2.600		鍍金根堀	630	0.50	31.500	
鍍金機木	140	0.10	14.000		大 玉	80	3.00	24.000	
水口鑄機	15	1.120	16.800		周圍石垣	36	5.500	198.000	
石材(7-10号)	481	250	120.250		蓋	631	3.00	189.300	1117-1120 高さ 1.20 1117-1120 高さ 0.50 1117-1120 高さ 0.50 1117-1120 高さ 0.50
炭石	136	130	17.680		人 足	582.5	2.00	108.500	1117-1120 高さ 1.20 1117-1120 高さ 0.50 1117-1120 高さ 0.50 1117-1120 高さ 0.50
刺 栗	4	3.000	12.000		洗 砂(砂)	3.268	4.500	14.706	水邊-使用1.5
木 炭	300	0.50	15.000	水邊-用=1.5	全 (砂)	5.450	4.000	21.800	同上
葦 藁	60	0.30	18.000	両山原-用=其他煉瓦積-用	砂 利(1.5)	1.634	9.500	15.523	同上
葦	450	0.70	31.500	同上	全 (砂)	1.634	11.000	17.974	同上
釘 (鋼)	387	0.54	18.900		以上五費	合計		1237.518	
素 繩	200	0.10	20.000	足場其他-使用	總計金額			3981.778	
大 釘(物)	46	0.50	23.000	造形-使用					
以上物品費	合計		2744.260						

R. Uchida.